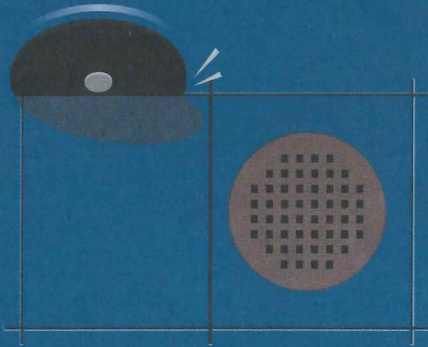




TILL HANTVERKARE EFTER RELINING

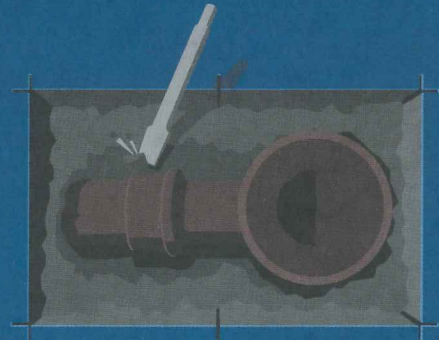
BYTE AV GOLVBRUNN

ÄVEN INKOPPLING AV NYTT AVLOPPSRÖR



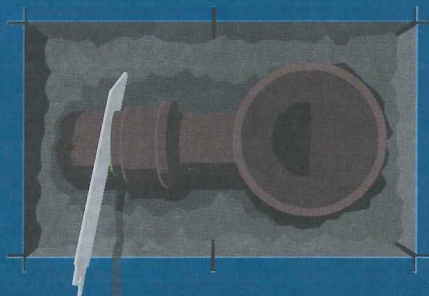
1. SÅGA SPÅR I GOLVET

Börja med att såga spår i golvet.



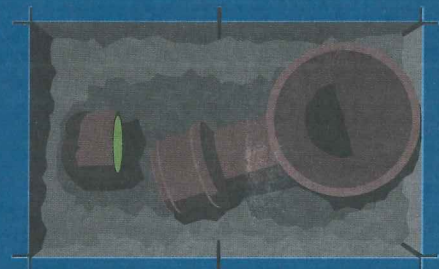
2. FRILÄGG RÖRET

Bila ytterst försiktigt så att inte den relinade ledningen spricker.



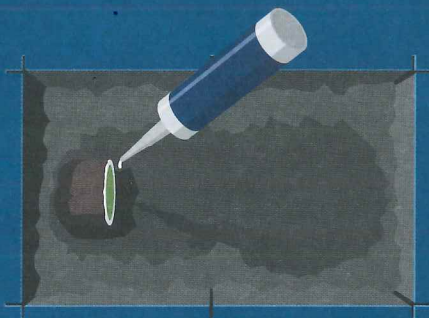
3. KAPA RÖRET

Kapa det relinade röret vinkelrätt med en kallsåg exempelvis tigersåg. Röret får aldrig slås av.



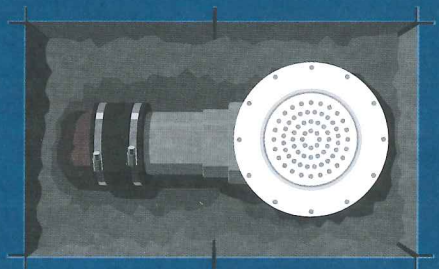
4. BRYT BORT GOLVBRUNNEN

Bryt bort den avkapade golvbrunnen.



5. FÖRSEGLA RÖR

För att förhindra korrosion och för att täta spalt mellan rör och relining ska den frilagda röränden förseglas.



6. MONTERA NY ANSLUTNING

Använd syrafast övergångskoppling eller godkänd gumminippel vid inkoppling av ny golvbrunn.

OBS! Alla installationer ska utföras av behörig installatör för att försäkringar och garantier ska gälla.